

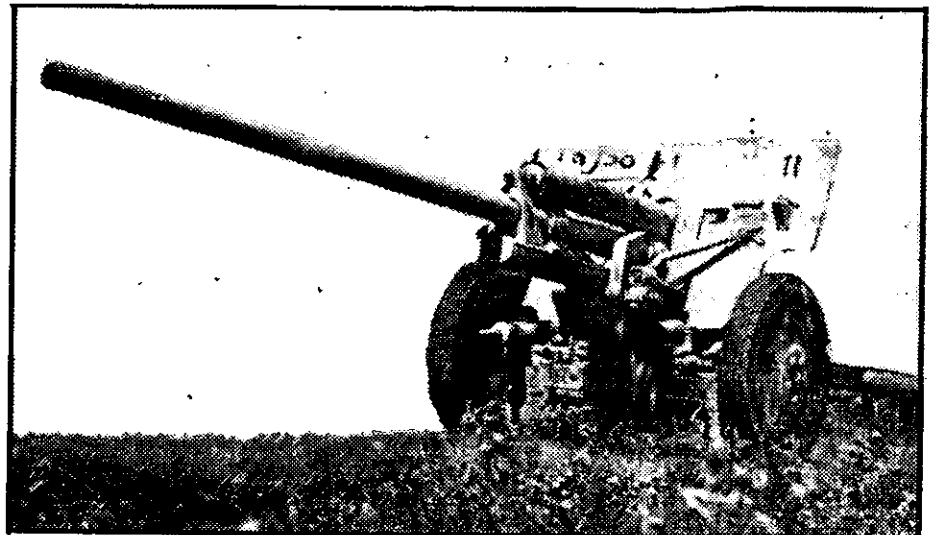
נ ש ק ה א ו י ב

(תצלומי כלי-נשק שנלקחו שלל בסיני, ותכונותיהם)

תותחים נ"ט

תותח נ"ט 57 מ"מ, תוצרת סוביאטית

קליבר	— 57 מ"מ
משקל	— 1125 ק"ג
מהירות לוע	— 1020 מ/שניה
נושקל הקליע	— 3,1 ק"ג
קצב ירי	— 25 פגזים לדקה
חזירת	— 500 מטר — 95 מ"מ
	— 1000 מטר — 70 מ"מ



ארצ'ר — תותח מתנייע, תוצרת בריטית

מידות: משקל — 16 טון; אורך (עם התותח) — 6.79 מ'; רוחב — 2.67 מ'; גובה — 2.26 מ'.

חימוש: תותח בן 17 ליט. (76.2 מ"מ); מהירות הלוע ח"ש — 900 מ/ש; ח"ש מנעל — 1204 מ/ש; תחמושת — 39 פגז.

ניידות: מהירות מכסימלית — 25 קמ"ש; טווח פעולה (על כביש) — 224 ק"מ; מעבר תעלה — 2.37 מ'; מכשול אנכי — 0.67 מ'; חציה במים 90 ס"מ; כושר טיפוס — 30°.

צות: 4 אנשים.

מנוע: דיזל.

שריון: חזית 60 מ"מ; אגפים 50 מ"מ.



ס.א. 100 — תותח מתנייע, תוצרת סוביאטית

מידות: משקל — 30 טון; אורך (עם התותח) — 8.10 מ'; אורך הגוף — 6.00 מ'; רוחב — 3 מ'; גובה — 2.30 מ'.

חימוש: תותח בן 100 מ"מ; מהירות לוע 925 מ/ש; חנ"מ — 897 מ/ש; טווח — חנ"מ 16.000 (מטען מלא); ח"ש 2.000 מ'; תחמושת — ח"ש חנ"מ, 34 פגזים.

ניידות: מהירות מכסימלית — 55 קמ"ש; טווח פעולה (על כביש) 300 ק"מ; מעבר תעלה — 2.50 מ'; מכשול אנכי — 0.7 מ'; חציה במים — 1.3 מ'; כושר טיפוס — 25°.

צות: 4 אנשים.

מנוע: דיזל, 500 כ"ס (קירור מים).

שריון: תא הלחימה: חזית — 78 מ"מ; אגפים — 46 מ"מ; ירכתיים — 46 מ"מ; תקרה — 20 מ"מ;

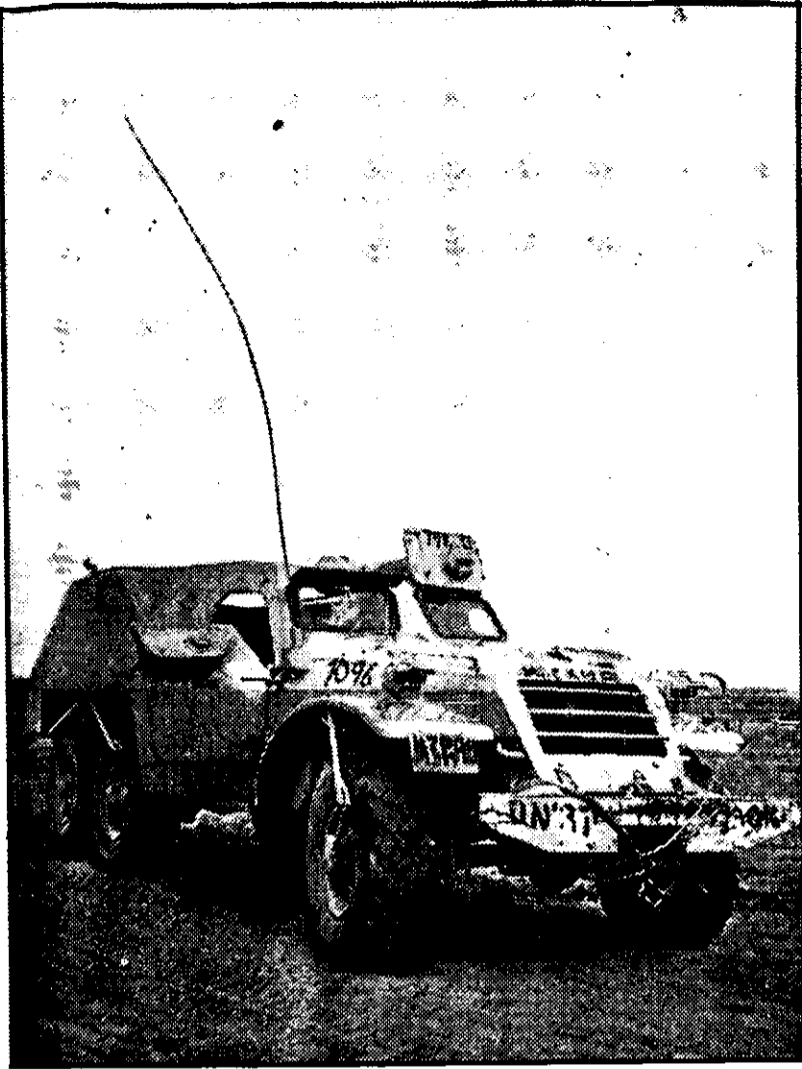
מקבע התותח (מעטפת חיצונית נעה) — 100 מ"מ; מקבע התותח (פנים קבוע) — 80 מ"מ;

ת בה: חזית — 78 מ"מ; אגפים — 46 מ"מ;

ירכתיים — 46 מ"מ; תקרה — 20 מ"מ; רצפה — 25 מ"מ.



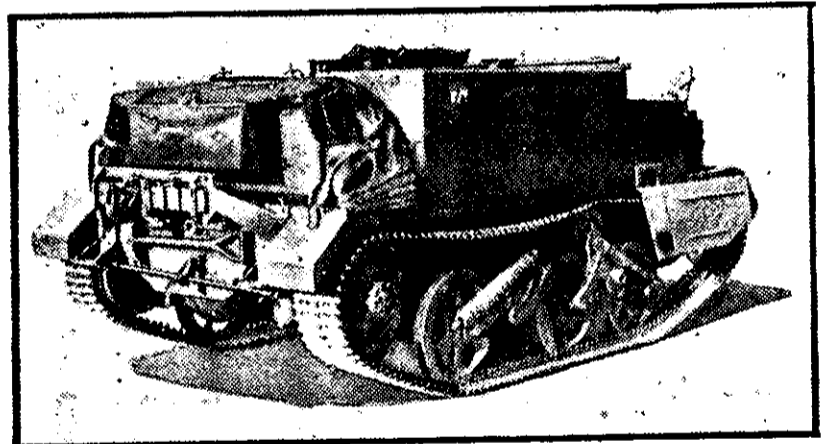
רכב שריון



נגמ"ש B.T.R.-152 — תוצרת סוביאטית
 מידות: משקל — 10 טון; אורך — 6.30 מ'; רוחב — 2.20 מ';
 מלפנים — 2.10 מ'; רוחב מאחור — 2.20 מ';
 גובה — 2.90 מ'.
 חימוש: מק"ב "גוריונוב", 7.62 מ"מ.
 ניידות: מהירות מכסימלית על כביש — 70 קמ"ש; מהירות
 רות מכסימלית בשטח — 40 קמ"ש.
 צות: 3 אנשים.
 שריון: עד 10 מ"מ.

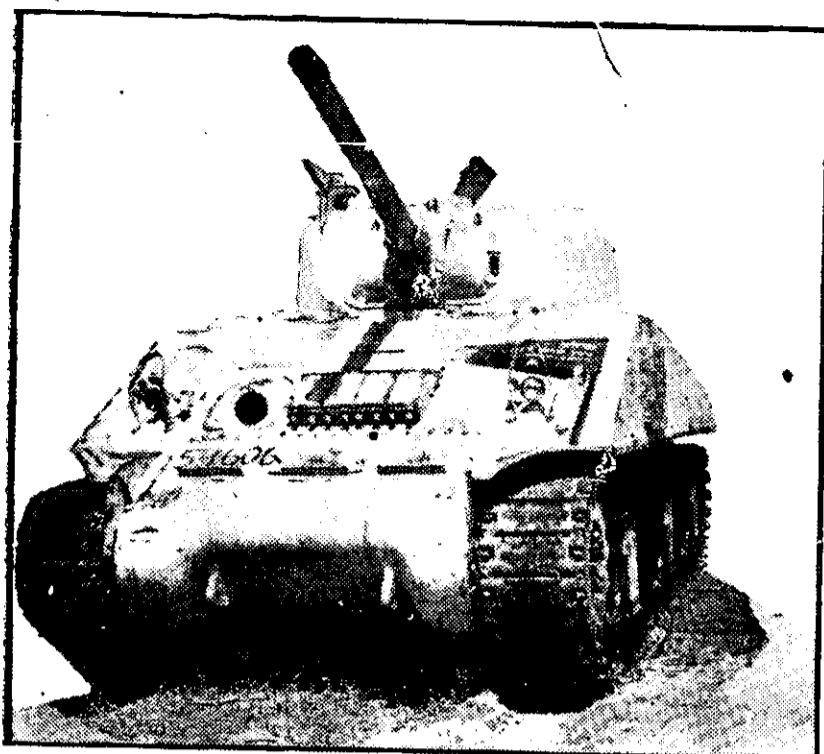
נושאת ברן — תוצרת בריטית

מידות: משקל — 3.5 טון; גובה — 1.57 מ'; אורך —
 3.94 מ'; רוחב — 2.11 מ'.
 חימוש: מקלע קל, או — מקלע בינוני; לעתים משתמשים
 בו לנשיאת צות מרגמה "3".
 ניידות: מהירות מכסימלית (על כביש) — 70 קמ"ש;
 טוח פעולה — 180 ק"מ; מעבר תעלה —
 1.35 מ'.
 צות: 3 אנשים.
 מנוע: 85 כ"ס.
 שריון: 9/11 מ"מ.



להביוד Wasp — תוצרת בריטית

כל התכונות, פרט לחימוש, זהות עם אלה של נושאת
 הברן.
 חימוש: להביוד.

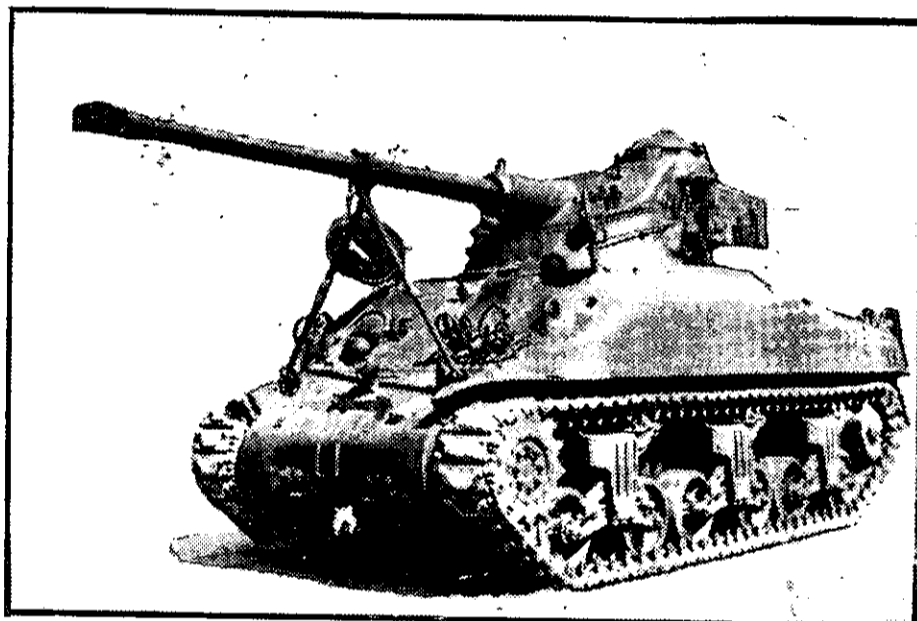


שרמן — טנק בינוני, תוצרת ארה"ב

מידות: משקל — 30 טון; אורך — 5.90 מ'; רוחב — 2.70 מ'; גובה — 2.82 מ'.
 חימוש: תותח בן 75 מ"מ; מהירות לוע (פגזי ה"ש) — 625 מ/ש; טוח יעיל — 1500 מ'; תחמושת — 96 פגזים.
 — מקלע נ"מ — .50
 — מקלע מקביל — .30
 — מקלע תובה — .30
 — מרגמת עשן "2"; 12 פצצות.
 ניידות: מהירות מכסימלית — 40 קמ"ש; טוח פעולה — 270 ק"מ; מעבר תעלה — 2.26 מ'; מכשול אנכי — 0.76 מ'; חציה במים — 1.00 מ'; כושר טיפוס — 30°
 צות: 5 אנשים.
 מנוע: בנוזן 400 כ"ס; או 2 מנועי דיזל 210 כ"ס כל-אחד.
 שריון: תובה: חזית — 51 מ"מ; אגפים — 38 מ"מ; ירכתיים — 38 מ"מ; תקרה — 19 מ"מ.
 צריח: חזית — 76 מ"מ; אגפים — 51 מ"מ; ירכתיים — 51 מ"מ; תקרה — 25 מ"מ.

שרמן עם צריח א.מ.אקס 13 — פיתוח מצרי

כל התכונות — פרט לצריח ולחימוש העיקרי — זהות עם אלה של טנק שרמן.
 חימוש: תותח — 75 מ"מ; מהירות לוע — ח"ש 1000 מ/ש; ח"ש מנעל — 1300 מ/ש; טוח יעיל — 3000 מ'; תחמושת — 90 פגזים.
 שריון: צריח: חזית 35/40 מ"מ; אגפים — 20/25 מ"מ; ירכתיים — 20 מ"מ; תקרה — 20 מ"מ.



34/85 ז — טנק בינוני, תוצרת סוביאטית

מידות: משקל — 32 טון; אורך (עם התותח) — 8.10 מ'; אורך הגוף — 6.00 מ'; רוחב 3 מ'; גובה 2.40 מ'.
 חימוש: תותח 85 מ"מ; מהירות לוע ח"ש — 792 מ/ש; קליע ראש-חץ — 1030 מ/ש; טוח יעיל ח"ש — 2000 מ'; ראש-חץ — 1000 מ'; תחמושת — 55 פגזים.
 ניידות: מהירות מכסימלית — 55 קמ"ש; טוח פעולה (על כביש) — 300 ק"מ; מעבר תעלה — 2.5 מ'; מכשול אנכי — 0.7 מ'; חציה במים — 1.3 מ'; כושר טיפוס — 35°
 צות: 5 אנשים.
 מנוע: דיזל, 500 כ"ס (קירור מים).
 שריון: צריח: 90/100 מ"מ; אגפים — 75; ירכתיים — 75; תקרה — 20. תובה: חזית — 45 מ"מ; אגפים — 45 מ"מ; ירכתיים — 45 מ"מ; תקרה — 20 מ"מ; רצפה — 20 מ"מ.

