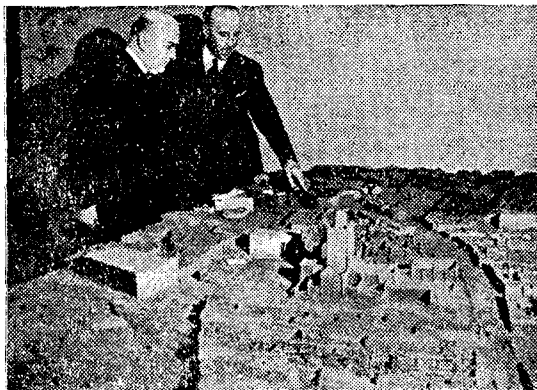


תכנון, יחידות ניידות, בית הספר מקטי

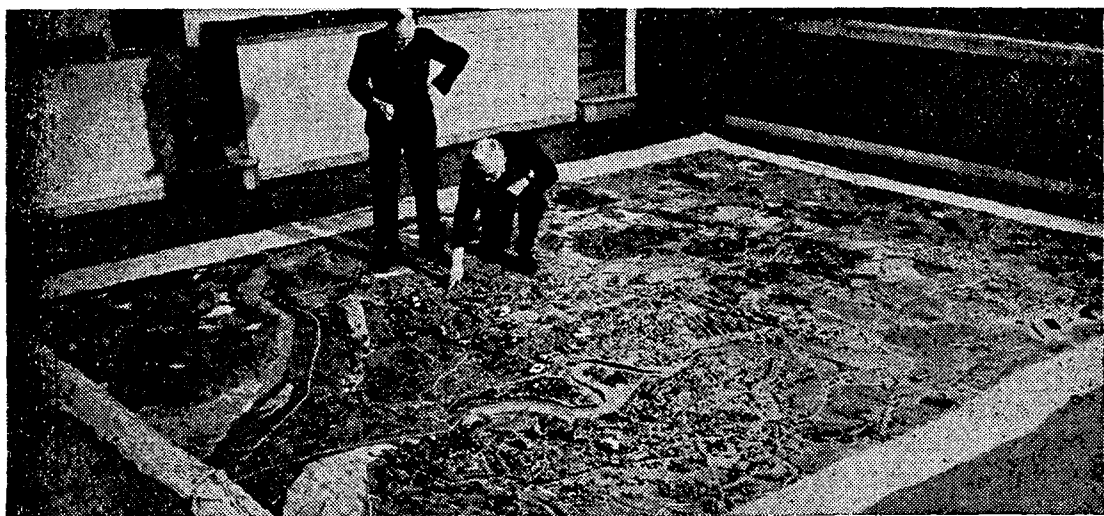


בבית הספר הטקטי החדש להג"א: הגנרל-מיוזר מפקד בית הספר, מדגים לשרי-הפנים הבריטי את בעיות הארגון והפעולה

מדגם קטע מעיר התעשייה שפילד, שנקבעה כ"שפן נסיון" למחקר הג"א בבית הספר הטקטי — במצבו לאחר הפצצה האטומית. הכנסייה הנראית במרכז מרוחקת 1200 מטר מ"נקודת ההתפוצצות"



מדגם של גוף הג"א נייד חדש שכמוהו מוקמים והולכים עתה בבריטניה מתאמת בראשית 1953. השדרה כוללת 152 כלי רכב ותקן של 860 איש. השדרה מתחלקת לקבוצות שכ"א מהן מורכבת מכמה יחידות



מפת-תבליס של עיר הנמל סאותהמפטון. כשם שעיר התעשייה משמשת, שפן נסיון לביה"ס הטקטי החדש — כך גם נהוג השימוש בסאותהמפטון כ"שפן נסיון" ב"קולג' המטה" של הג"א הבריטית