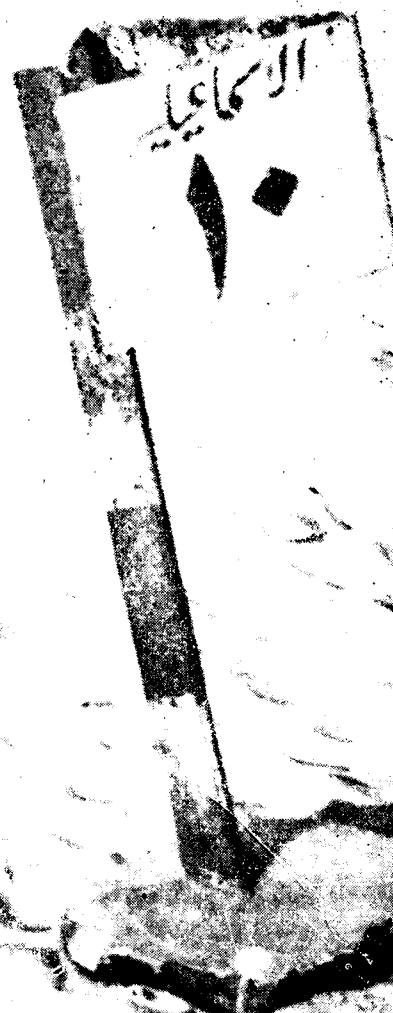


## תנופת המסע / ג. אלתרמן

שטף המסע הזבאי המהיר כמו סער שאין לו אח,  
אך רק הלוחם שזחל במטר-אש ועל גבו רעו שעוד בו נשמה  
ידע מה ארכו, מה ארכו השניות העוברות בסף  
עד התקפל סחמיו עוד שצל אדמה.

שטף המסע בלי עוצר, זונק וסוחף ומכניע,  
ורק החיל האפר, שחתר מאבק ומיגע,  
ידע איך הזמן כמו נצח קופא ונצב ללא ניצ  
ברגע האחרון אשר לפני קרב המגע.

מרגעים ארפים ומפרכים של חמת הבקצה צמלה,  
מרגעים של פריצה וזחילה ופריצת גדרות תיל סבוכות כמו יער,  
מדחיפת מכונות כבדות גוף, בלי שביל ומסלה,  
מהלוך מתנווד ואטי של נער נושא את רעו הנער,  
מכל אלה מאלה יחדיו מצטרפת סופת המהלה  
שלצבא ישראל בזנקו ובשטפו את אויביו פסער.





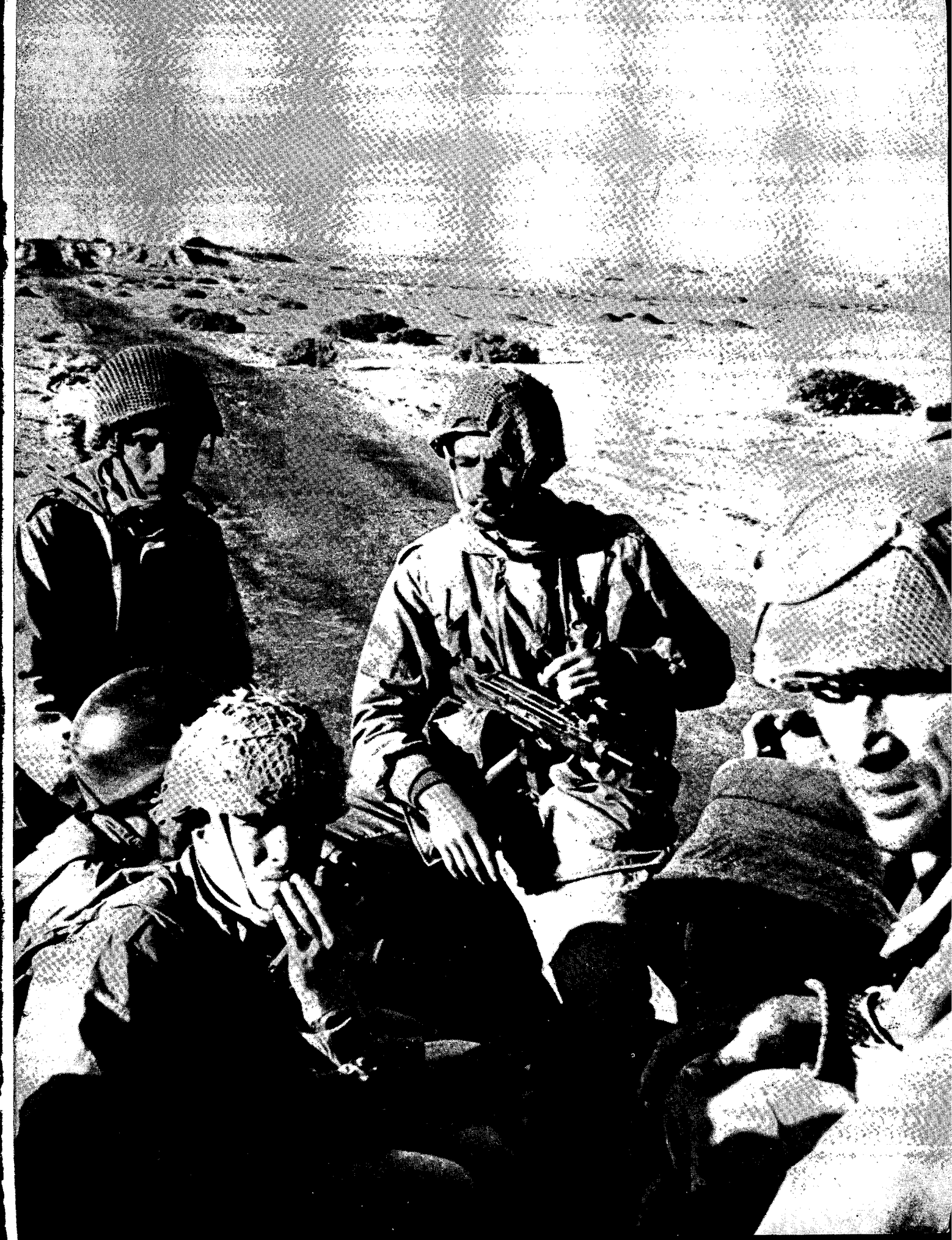
צה"ל בנוי על שלשה  
יסודות — אנשי שירות  
החובה, חיילי צבא-הקבע  
— וחיל-המילואים —  
המשלימים זה את זה  
לכוח אדיר. יסודות אלה  
הפכו בין לילה לגוף  
מוצק אחד ויחיד.







עמודי-מונות אלה נלקחו מגליון „יום-קדש“ של  
„מערכות שריון“. עריכה גרפית — י. יורש.





סיירים — עיני היחידה.  
ראשונים למבט ומגע.  
ובעקבותיהם —  
הכוח הממונע  
והאגרוף המשוריין.







